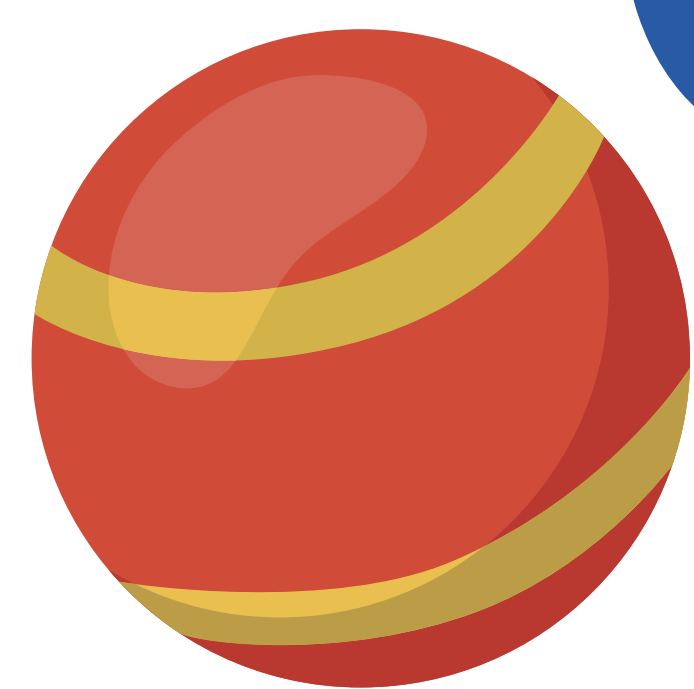
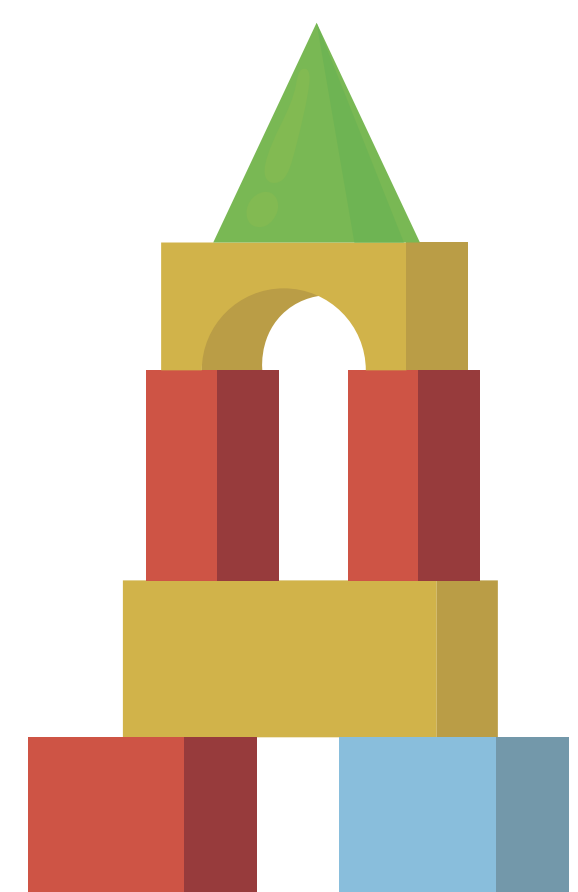


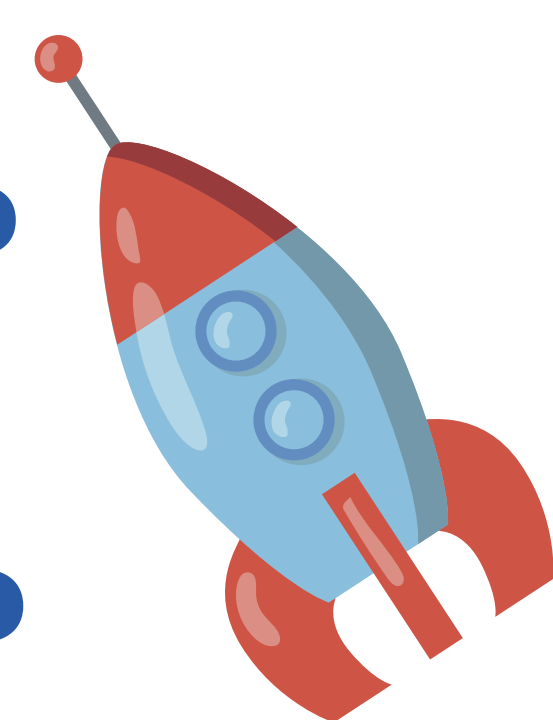


Comune di Lacchiarella  
Settore Servizi alla Persona

La Spiga  
Cooperativa Sociale



# APERTURA ISCRIZIONI ASILO NIDO COMUNALE



Dal 1° al 30 Aprile 2022

LE DOMANDE DI ISCRIZIONE DOVRANNO ESSERE TRASMESSE IN MODALITA' ONLINE  
TRAMITE POSTA ELETTRONICA AL SEGUENTE INDIRIZZO: [asilo.nido@comune.lacchiarella.mi.it](mailto:asilo.nido@comune.lacchiarella.mi.it)  
La modulistica è scaricabile dal sito istituzionale del Comune di Lacchiarella: [www.comune.lacchiarella.mi.it](http://www.comune.lacchiarella.mi.it)

Inoltre invitiamo le famiglie alla



## Giornata Aperta

per conoscere la struttura, le educatrici e il nostro progetto educativo



Sabato 19 Marzo 2022 dalle ore 9.00  
alle 13.00 e dalle ore 14.00 alle 18.00

Nel rispetto delle restrizioni è obbligatorio prenotare la visita dell'Asilo Nido entro e non oltre il 14 marzo 2022  
telefonando al n. 02. 90076312 oppure al n. 02 905783270 da lunedì a venerdì dalle ore 9,00 alle 14,00  
All'atto della prenotazione le Famiglie riceveranno tutte le informazioni sull'organizzazione della visita alla nostra struttura.

**Per la GIORNATA APERTA, possono accedere ai locali solo i due genitori (senza bambino)**

**con Green Pass Rafforzato e mascherina FFP2**

L'Assessore ai Servizi Sociali  
Elena Telloli

Il Sindaco  
Antonella Violi